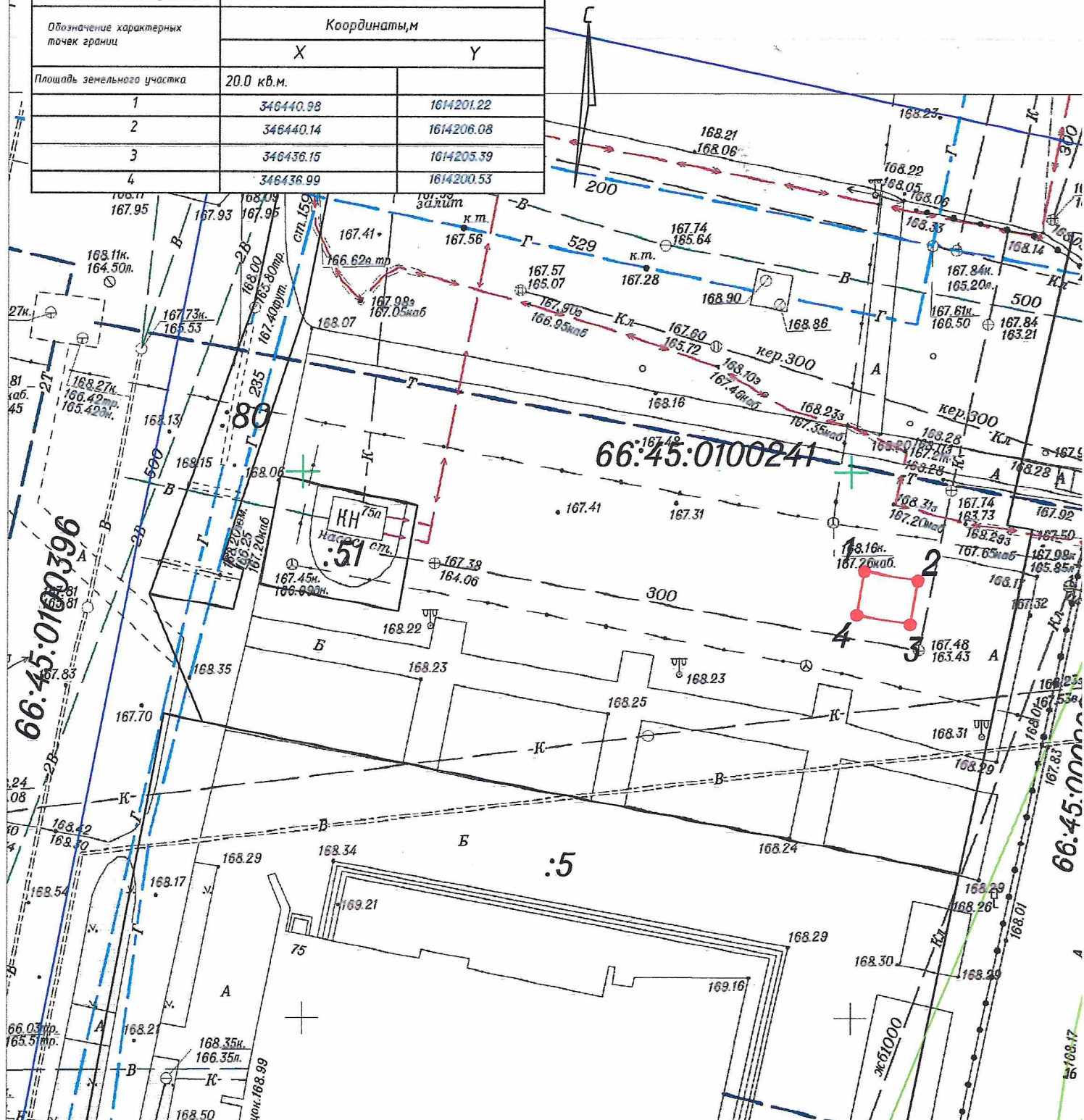


Схема границ предполагаемых к использованию земель на кадастровом плане территории

Приложение к приказу
ОМС "Комитет по управлению имуществом
Каменск-Уральского городского округа"
от _____ № _____

Местоположение земельного участка: Свердловская область, Каменск-Уральский городской округ, город Каменск-Уральский, с северо-восточной стороны дома № 75 по проспекту Победы

Условный номер земельного участка	--	
Площадь земельного участка		
Обозначение характерных точек границ	Координаты, м	
	X	Y
Площадь земельного участка	20.0 кв.м.	
1	346440.98	1614201.22
2	346440.14	1614206.08
3	346436.15	1614205.39
4	346436.99	1614200.53



Условные обозначения:

- граница образуемого земельного участка
- граница учтенного земельного участка
- граница кадастрового квартала
- 1 — обозначение характерных точек земельного участка

Масштаб 1:500

Система координат: МСК-66, зона I

Проверил	Андрянов В.А.	ИП
Исполнил	Андрянов В.А.	Андрянов В.А.