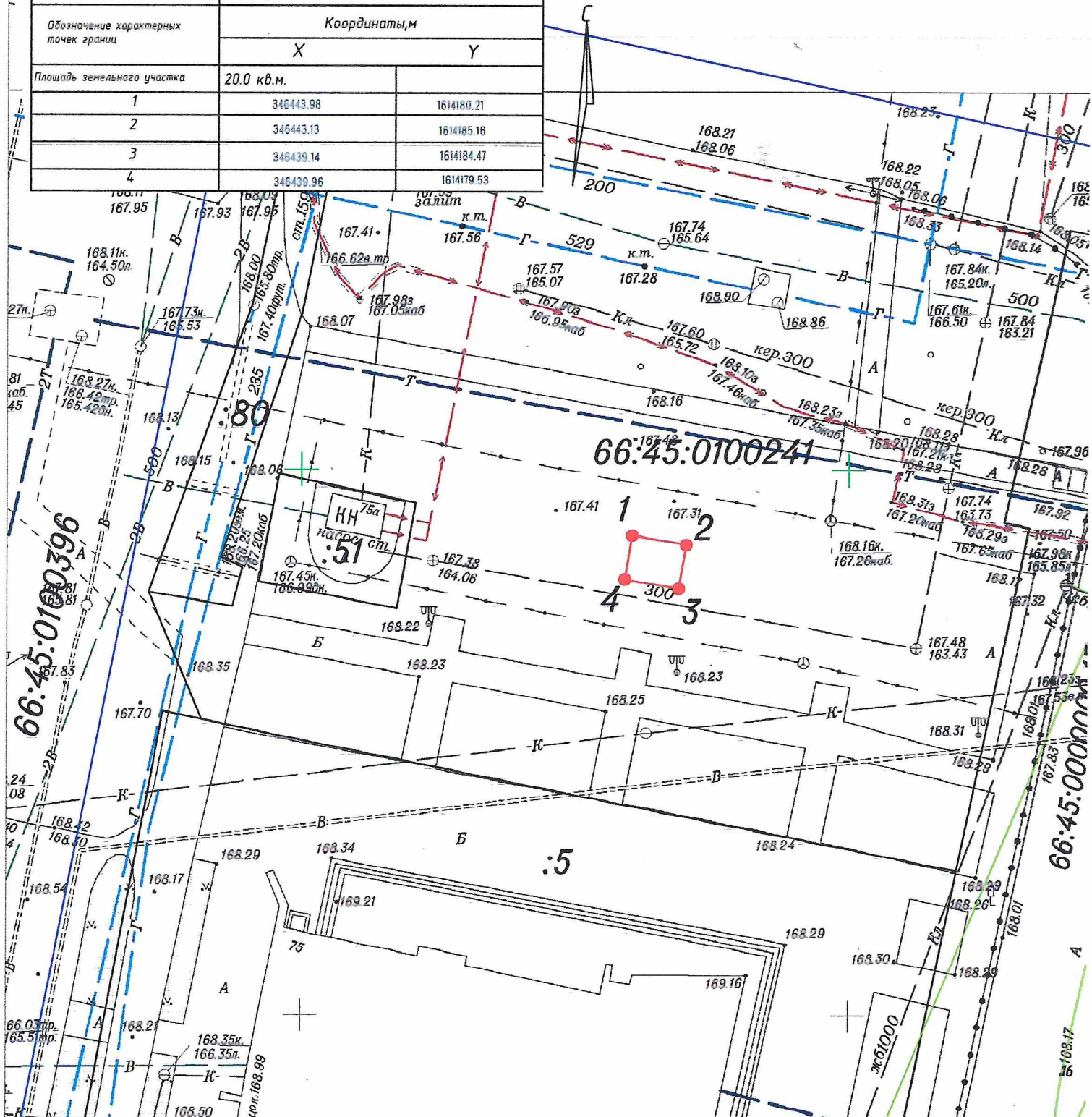


Схема границ предполагаемых к
использованию земель на
кадастровом плане территории

Приложение к приказу
ОМС "Комитет по управлению имуществом
Каменск-Уральского городского округа"
от _____ № _____

Местоположение земельного участка: Свердловская область, Каменск-Уральский городской округ, город Каменск-Уральский, с северо-восточной стороны дома № 75 по проспекту Победы

Условный номер земельного участка	--	
Площадь земельного участка		
Обозначение характерных точек границ	Координаты, м	
	X	Y
Площадь земельного участка	20.0 кв.м.	
1	346443.98	1614180.21
2	346443.13	1614185.16
3	346439.14	1614184.47
4	346439.96	1614179.53



Условные обозначения:

- -граница образуемого земельного участка
- -граница учтенного земельного участка
- -граница кадастрового квартала
- 1 -обозначение характерных точек земельного участка

Масштаб 1:500

Система координат: МСК-66, зона I

Проверил	Андрянов В.А.	ИП
Исполнил	Андрянов В.А.	Андрянов В.А.