

Схема расположения земельного участка на кадастровом плане территории

Утверждена Приказом

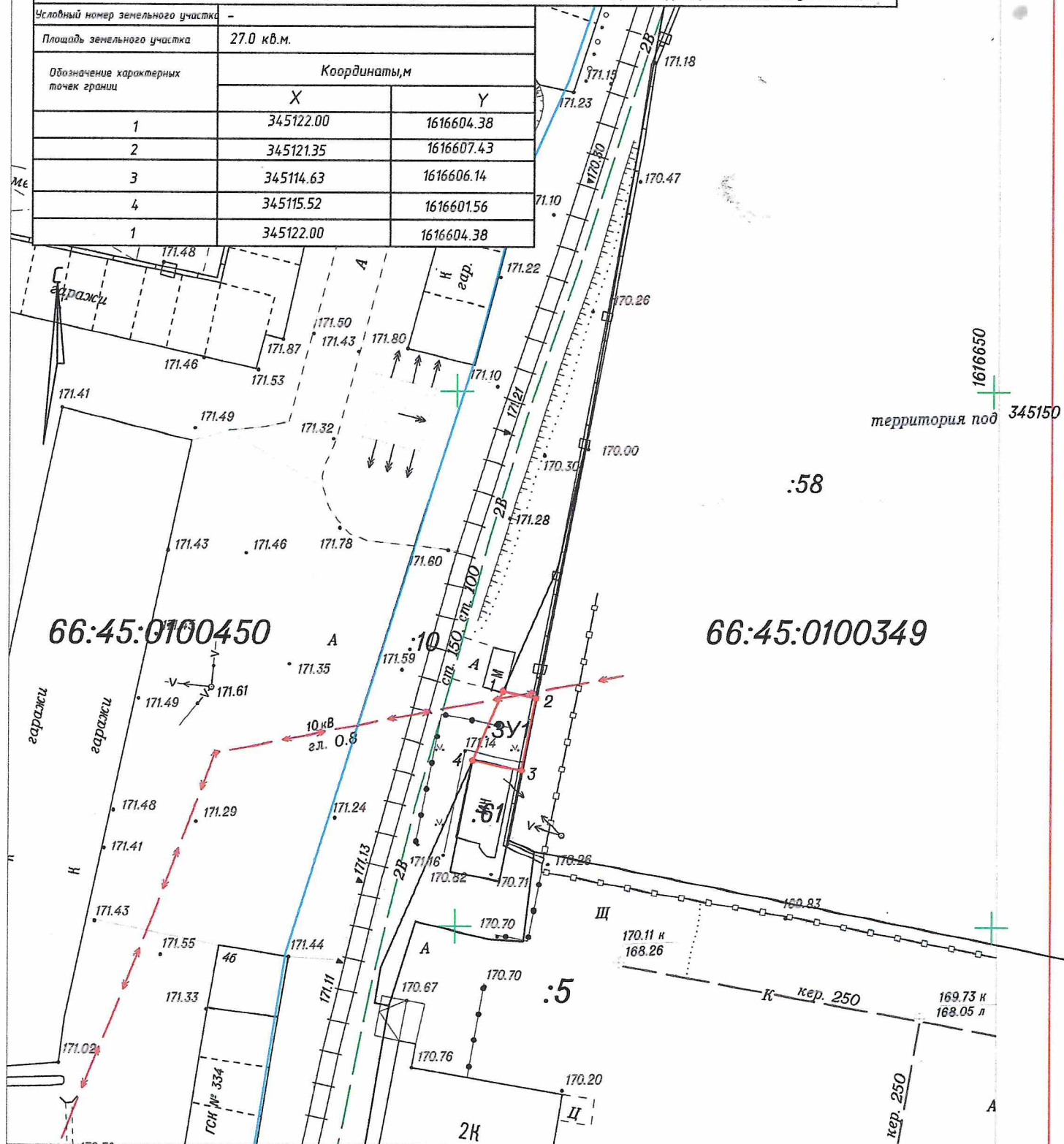
ОМС «Комитет по управлению имуществом

города Каменска-Уральского»

от 31.08.2018 № 661

Местоположение земель: Свердловская область, город Каменск-Уральский, с северо-западной стороны территории ОГИБДД по ул. Рябова, 4

Условный номер земельного участка	-	
Площадь земельного участка	27.0 кв.м.	
Обозначение характерных точек границ	Координаты, м	
	X	Y
1	345122.00	1616604.38
2	345121.35	1616607.43
3	345114.63	1616606.14
4	345115.52	1616601.56
1	345122.00	1616604.38



Условные обозначения:

- - граница образуемого земельного участка
- - граница учтенного земельного участка
- - граница кадастрового квартала
- - обозначение характерных точек земельного участка

Масштаб 1:500

Система координат: МСК-66, зона I

Проверил	Андрянов В.А.	ИП	Андрянов В.А.
Исполнил	Андрянов В.А.		