

Утверждена

(наименование документа об утверждении, включая наименования органов государственной власти или органов местного самоуправления, принявших решение об утверждении схемы или подписавших соглашение о перераспределении земельных участков)

от _____ № _____

Схема расположения земельного участка или земельных участков на кадастровом плане территории

Система координат: МСК-66 зона 1

Условный номер земельного участка _____

(указывается в случае, если предусматривается образование двух и более земельных участков)

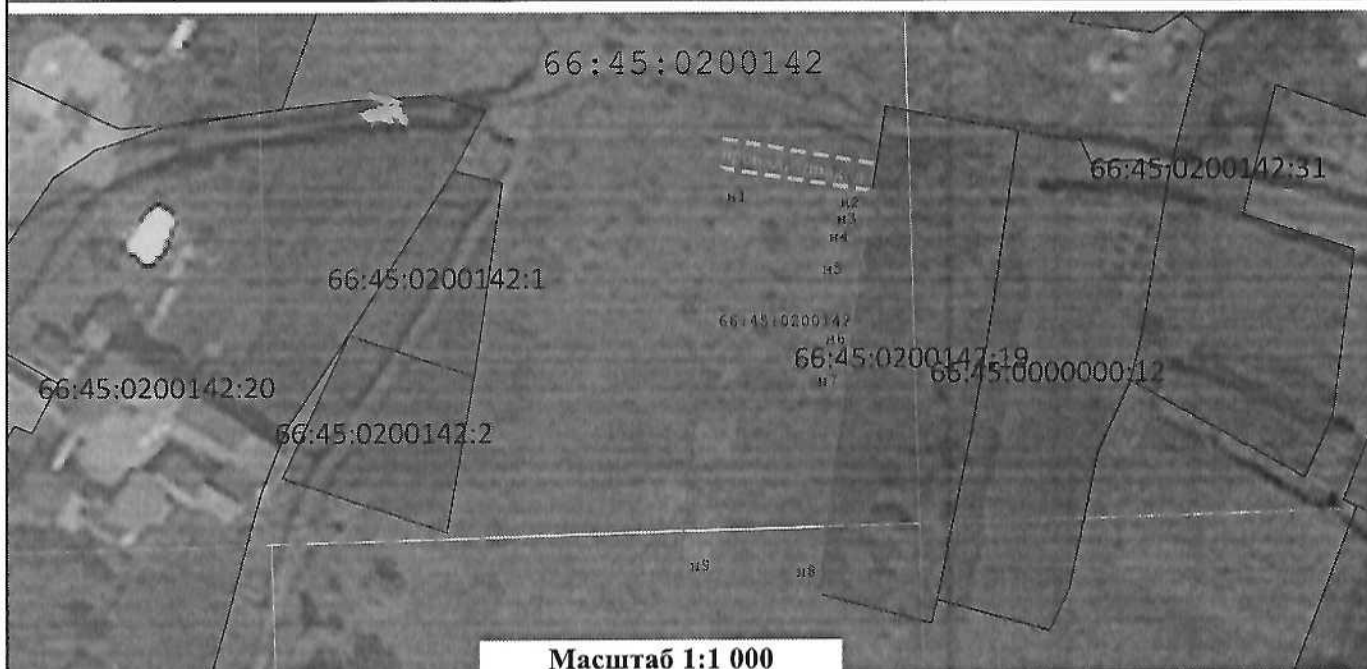
Площадь земельного участка _____

1 000

м²

(указывается проектная площадь образуемого земельного участка, вычисленная с использованием технологических и программных средств, в том числе размещенных на официальном сайте федерального органа исполнительной власти, уполномоченного Правительством Российской Федерации на осуществление государственного кадастрового учета, государственной регистрации прав, ведение Единого государственного реестра недвижимости и предоставление сведений, содержащихся в Едином государственном реестре недвижимости, в информационно-телекоммуникационной сети "Интернет" (далее - официальный сайт), с округлением до 1 квадратного метра. Указанное значение площади земельного участка может быть уточнено при проведении кадастровых работ не более чем на десять процентов)

| Обозначение характерных точек границ | Координаты | | Обозначение характерных точек границ | Координаты | |
|--|--|--------------|--|--|--------------|
| | (указываются в случае подготовки схемы расположения земельного участка с использованием технологических и программных средств, в том числе размещенных на официальном сайте. Значения координат, полученные с использованием указанных технологических и программных средств, указываются с округлением до 0,01 метра) | | | (указываются в случае подготовки схемы расположения земельного участка с использованием технологических и программных средств, в том числе размещенных на официальном сайте. Значения координат, полученные с использованием указанных технологических и программных средств, указываются с округлением до 0,01 метра) | |
| | X | Y | | X | Y |
| н1 | 339 300,06 | 1 620 074,49 | н6 | 339 279,78 | 1 620 091,71 |
| н2 | 339 297,16 | 1 620 094,31 | н7 | 339 274,25 | 1 620 091,00 |
| н3 | 339 295,04 | 1 620 093,98 | н8 | 339 245,00 | 1 620 087,04 |
| н4 | 339 292,24 | 1 620 093,54 | н9 | 339 247,30 | 1 620 069,18 |
| н5 | 339 287,96 | 1 620 092,87 | н1 | 339 300,06 | 1 620 074,49 |



Масштаб 1:1 000

Условные обозначения:

_____ - Вновь образованная часть границы

--- - Проезд, проход

ЗУ

- Обозначение образуемого земельного участка

• - характерная точка границы земельного участка

• - характерная точка границы земельного участка, сведения о которой отсутствуют в ЕГРН, новая характерная точка

66:45:0200142 - Обозначение номера кадастрового квартала

66:45:0200142:1

- Обозначение номера земельного участка, сведения о котором содержится в ЕГРН